

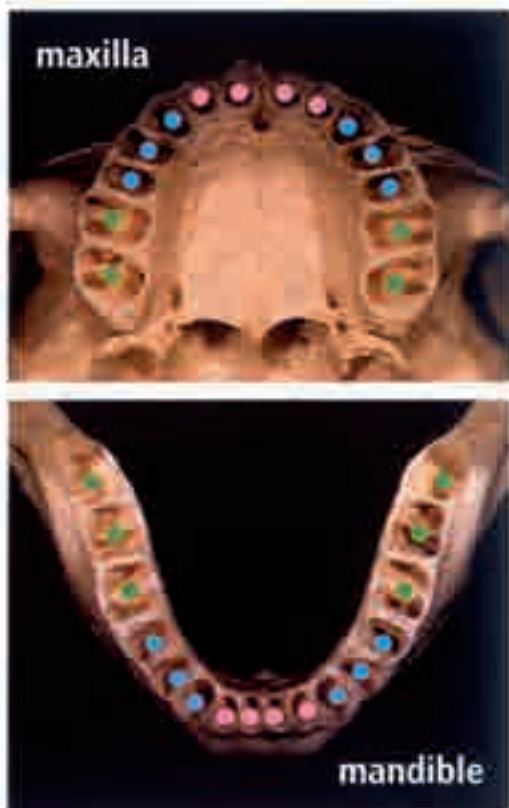


i-Gen™

www.megagenitalia.it

 **MEGA GEN** Italia

Perchè I-Gen?



La membrana i-Gen ha 12 dodici misure e forme diverse.

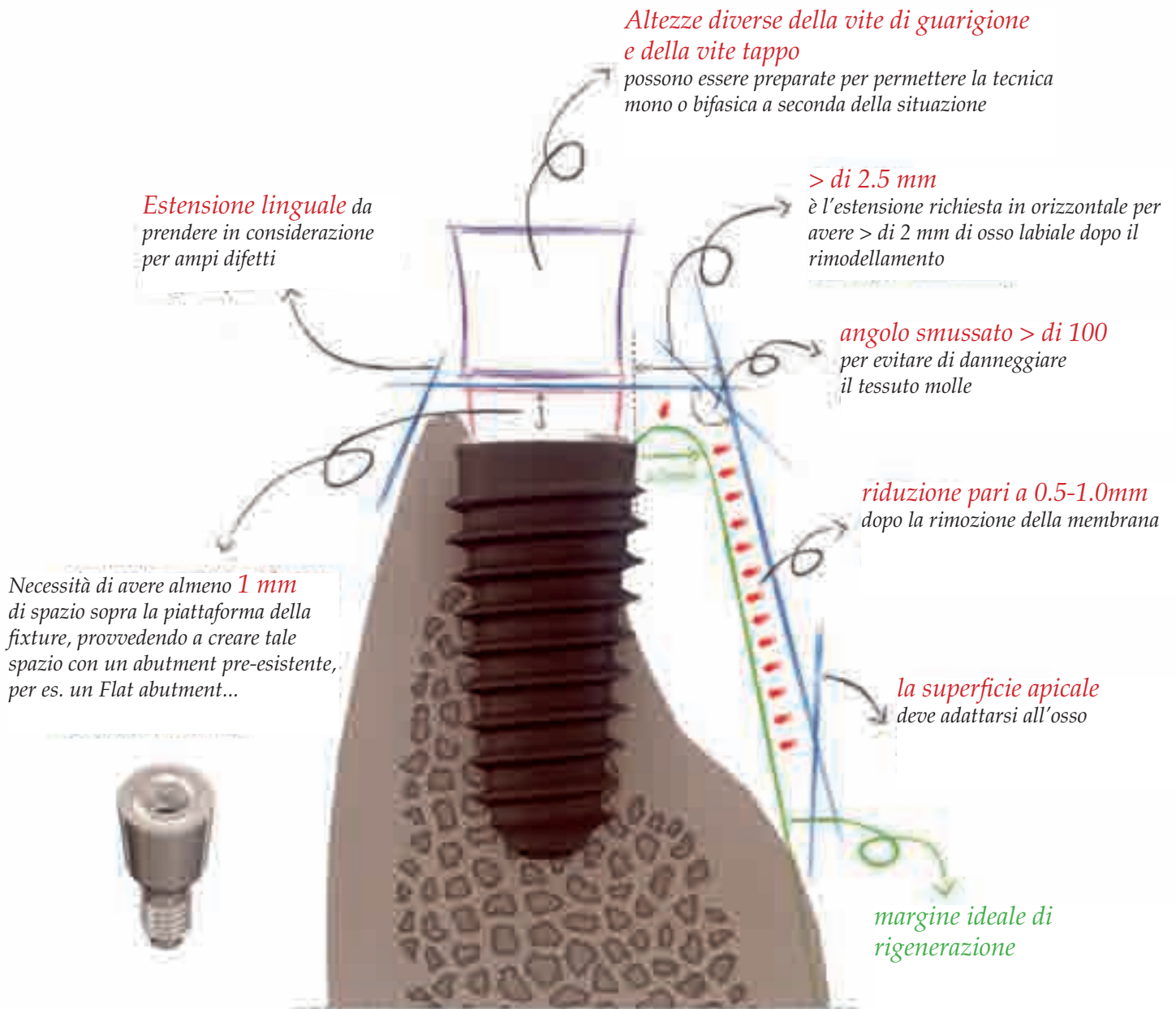
Come dimostra la figura a sinistra, l'osso alveolare ha ampiezze diverse a seconda delle posizioni.

Si possono raggruppare tre categorie; Anteriore (puntini rosa), Premolare (puntini blu) e Molare (puntini verdi). Per le zone anteriori si utilizzano le membrane "Narrow" con larghezza di 4.5 mm in senso vestibolare rispetto al centro della fixture. Per i premolari le membrane "Regular" da 5.5 mm. Normalmente l'area dei molari necessita di membrane larghe (6.5 mm dal centro della fixture), soprattutto in caso di posizionamento immediato con difetti delle pareti ossee.

Le membrane tipo A e B servono solo a coprire difetti ad una parete. Il tipo C ha un'estensione adatta a coprire difetti linguali. Il tipo D non è forata per il flat abutment e quindi può essere utilizzata per l'aumento di cresta o su denti multipli. Per poter fissare la membrana con miniviti o chiodini il tipo D è predisposta con quattro fori ai rispettivi angoli.

I-GEN membrane				Dimension				Code
				PL Posterior Length	BW Base of abutment	BL Base of fixture	BD Base of abutment	
A1 ●	A2 ●	A3 ●	4	9	11	4.5	IG1W4509	
			4	10	11	5.5	IG1W5510	
			4	11	11	6.5	IG1W6511	
B1 ●	B2 ●	B3 ●	5	9	11	4.5	IG2W0918	
			6.5	11	11	5.5	IG2W1120	
			9	13	11	6.5	IG2W1323	
C1 ●	C2 ●	C3 ●	5	9	11	4.5	IG3W0921	
			6.5	11	11	5.5	IG3W1125	
			9	13	11	6.5	IG3W1328	
D1 ●	D2 ●	D3 ●	13	15	15	4	IGM1522	
			15	17	16	5	IGM1725	
			20	22	17.5	6.5	IGM2229	

Progettazione



■ Come si usa

Ideal + Regeneration membrane ⇨ i-Gen membrane



1. Posizionamento implantare in situ



2. Posizionamento di un flat abutment tra impianto e innesto osseo. Normalmente l'altezza di 1 mm è sufficiente per lo spazio in verticale ma 2 o 3 mm possono essere necessari a seconda della situazione. L'innesto deve essere in quantità sufficiente per riempire lo spazio tra I-Gen e la fixture.



3. Scelta di I-Gen e posizionamento. A seconda della forma e della misura del difetto osseo, I-Gen è disponibile in 12 configurazioni diverse



4. Fissare I-Gen con la vite di guarigione. Scegliere una vite di guarigione o una vite tappo per fissare I-Gen dipende dalla scelta di intervento mono o bifasico: Si raccomanda di far aderire perfettamente il lembo sulla membrana.

Caso clinico

Caso 1. Mandibular premolar



Paziente maschio di 65 anni, lamenta importanti problemi di masticazione sul dente 24. Si osserva sulla panoramica in corrispondenza un ampio difetto osseo.



Estrazione del dente, pulizia dell'alveolo e posizionamento di AnyRidge 4.5 mm con un'eccellente stabilità primaria



Un "flat abutment" altezza di 1 mm viene connesso all'impianto. È necessario usare il cacciavite esagonale da 1.6 mm compreso nel kit per posizionare il flat abutment. Posizionamento di alloinnesto nel difetto.

Immagine di I-Gen, flat abutment e vite di guarigione



Posizionamento della vite di guarigione sul flat abutment per fissare I-Gen con un unico approccio chirurgico. Si noti l'estensione orizzontale di I-Gen



Sutura semplice per chiudere il lembo vestibolare sulla vite di guarigione



Panoramica post intervento e radiografia intraorale



A 3 mesi dall'intervento. Eccellente guarigione dei tessuti gengivali e la radiografia intraorale mostra un considerevole aumento di radiopacità



Normalmente non è necessario una riapertura del lembo per rimuovere i-Gen; in questo caso si è reso necessario eseguirla per controllare la rigenerazione ossea. i-Gen è stabile nei tessuti e viene facilmente rimossa.



Il difetto è stato sostituito da osso rigenerato. Nella visione oclusale l'osso vestibolare ha più di 3 mm di larghezza a livello della piattaforma implantare



Il lembo richiuso con sutura semplice

Kit Iniziale

La morfologia e la misura del difetto osseo è difficile da stabilire prima della chirurgia, quindi non è facile ordinare una membrana i-Gen ed i suoi componenti adatta al paziente, ecco perchè è stato predisposto un kit iniziale che comprende tutto quanto il necessario per il posizionamento di i-Gen in sala operatoria. Si raccomanda di provvedere a inserire subito i nuovi materiali negli spazi rimasti vuoti post-chirurgia.



- i-Gen starting package includes**
- 22 i-Gen membranes
 - 15 Flat abutments (1mm, 2mm, 3mm cuff x 5 each)
 - 5 Cover screws
 - 10 Healing abutments (2.5 & 3.5 mm height)

- I singoli articoli possono essere ordinati separatamente per ripristinare il kit
- Connessioni differenti di flat abutment per i diversi sistemi implantari sono disponibili come ordini speciali. Chiedete al vostro rappresentante.



MEGAGEN Italia S.r.l.

Via Mazzini, 43/b - 22030 Pusiano CO

Tel. 031 656763 - Fax 031 655324

info@megagenitalia.it - www.megagenitalia.it